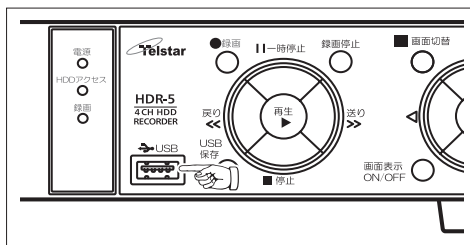


USB 保存について HDR-5

前面パネルのUSB 接続端子にUSB メモリーを接続して、本体ハードディスク内の動画や静止画を保存できます。動画を保存するか、静止画を保存するかは、取扱説明書 (P.29) を参照して設定してください。(出荷時設定は、動画を1 分間保存する設定になっています。)

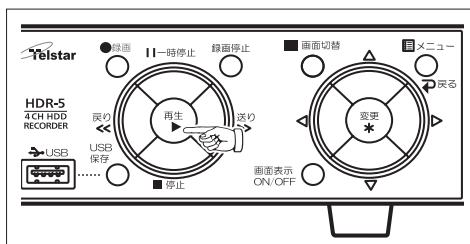
1 USB 接続端子にUSB メモリーを接続する




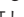
2 映像を再生する

USB メモリーに保存したい録画データを再生します。

録画データの再生方法は、取扱説明書 (P.25 ~ 26) を参照してください。



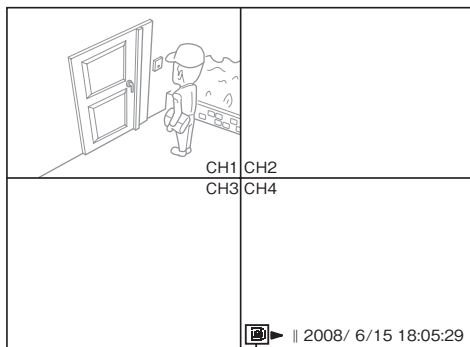
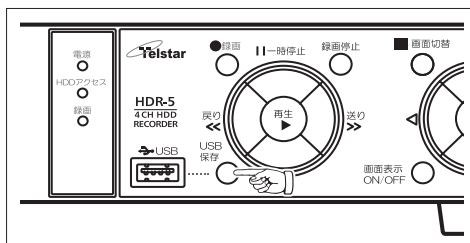
3 USB 保存ボタンを押す


保存が開始され画面にが点滅表示されます。動画を保存するときは、設定した時間になると自動的に保存が停止されます。静止画を保存するときは、再生が一時停止状態になり、が点灯して保存が実行されます。

保存を中止するときは、■停止ボタンを押します。

USB 保存中は、停止、一時停止以外 (早送り、早戻し等) の操作はできません。

保存したデータの再生方法は、「PC Viewer 取扱説明書」を参照してください。



重要 USB 保存は再生しながら行います。保存の途中でUSB メモリーを抜くと保存ファイルが破壊されます。USB メモリーを抜く際は、が消えたことを確認してください。

はじめにお読みください



HARD DISK RECORDER ハードディスクレコーダー HDR-5/HDR-4 (兼用)

クイックスタートガイド

HDR-5



HDR-4



このガイドは、ハードディスクレコーダーをご使用になるための簡単な操作について説明しています。各機能の詳しい内容については、取扱説明書をご覧ください。

※：HDR-5 を例にとって説明していますが、HDR-4 も同様に操作できます。

セット内容の確認

箱から本機と付属品を取り出し、下記のものすべてそろっているかをご確認ください。

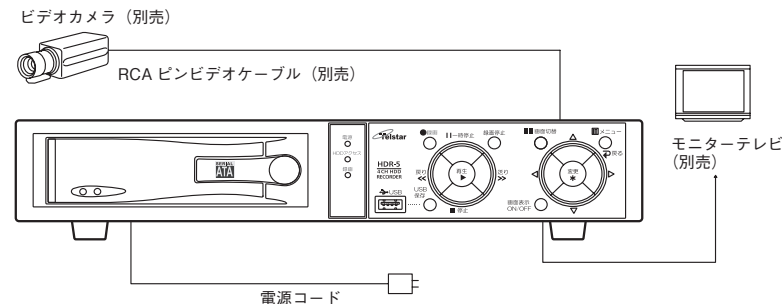
HDR-5

- ・250GB ハードディスクレコーダー× 1
- ・BNC-RCA 変換コネクタ× 5
- ・ハードディスクユニット専用鍵× 2
- ・電源コード× 1
- ・取扱説明書 (保証書付) × 1
- ・クイックスタートガイド 本書× 1
- ・PC Viewer 取扱説明書× 1
- ・リモコン× 1 (絶縁フィルムを抜いてお使いください。)
- ・CD-ROM (PC ビューアソフト) × 1

HDR-4

- ・160GB ハードディスクレコーダー× 1
- ・BNC-RCA 変換コネクタ× 5
- ・電源コード× 1
- ・取扱説明書 (保証書付) × 1
- ・クイックスタートガイド 本書× 1

接続例 (このガイドでは 1 台のカメラを CH1 に入力して接続する例を示します)

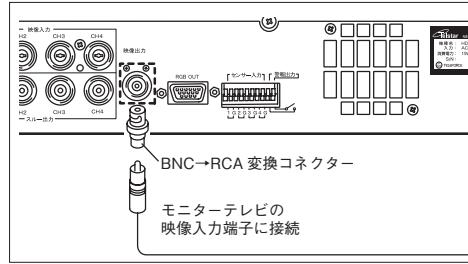


重要 モニターテレビや、防犯カメラを接続するときは、モニターテレビや防犯カメラの電源を切ってください。

カメラ 1 台を CH1 に接続し、通常録画（24h 録画）で録画・再生する場合

1. モニターテレビに接続する

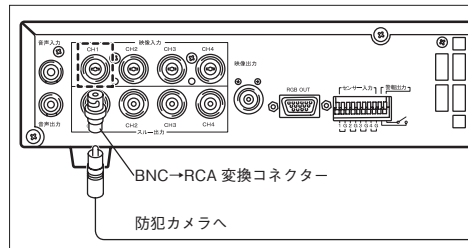
本体背面の映像出力端子に BNC → RCA 変換コネクタを接続し、モニターテレビの映像入力端子とビデオケーブル（別売）で接続してください。



2. 防犯カメラを接続する

本体背面の映像入力端子（CH1）に BNC → RCA 変換コネクタを接続し、防犯カメラからのビデオケーブルを差し込んでください。

複数のカメラを接続する場合は、取扱説明書の「使用するチャンネルを設定する（P.15）」を参照してチャンネルの設定をしてください。

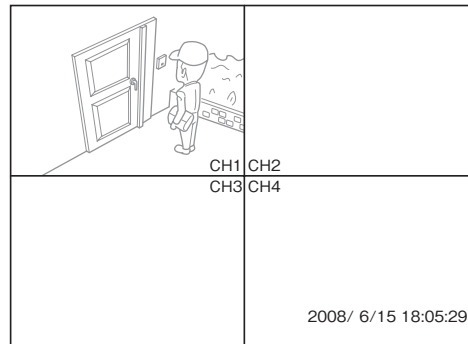
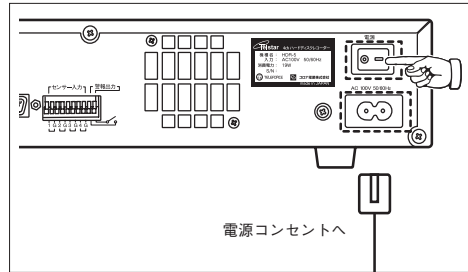


3. 本体の電源を入れる

1 モニターテレビ、防犯カメラの電源を入れる

2 本体背面に電源コードを接続し、プラグをコンセントに差し込む

3 本体背面の電源スイッチをオンにする
画面に「準備中 お待ちください。」と表示されたあと、ライブ画面になります。



ライブ画面

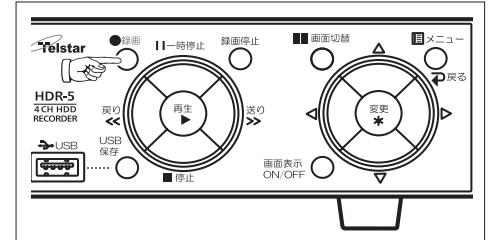
重要

初めて電源を入れた時は、日付と時刻を設定してください。設定する場合は、取扱説明書の「日付を設定する（P.15）」を参照してください。

4. 録画する

1 前面パネルの録画ボタン（●）を押す

録画が開始され、録画中を表すマークが表示されます。



■録画を停止する

前面パネルの録画停止ボタンを長押しします。（約 2 秒）

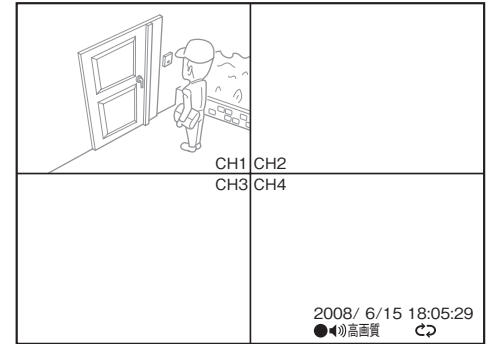
■予約録画をする

取扱説明書を参照して下記の操作を行ってください。

- ・日時を設定する「取扱説明書（P.15）」
- ・録画予約を設定する「取扱説明書（P.17）」

本機は「モーションセンサー録画」など、便利な機能を搭載しています。

詳しくは、取扱説明書を参照してください。

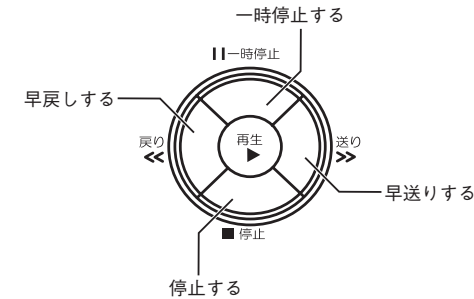


録画画面

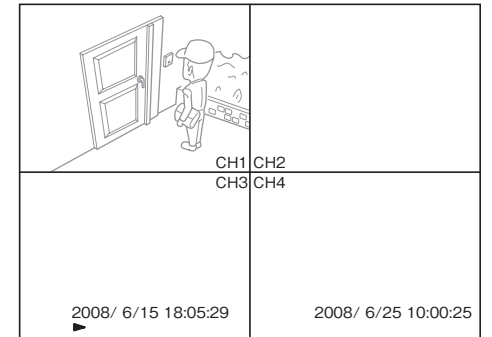
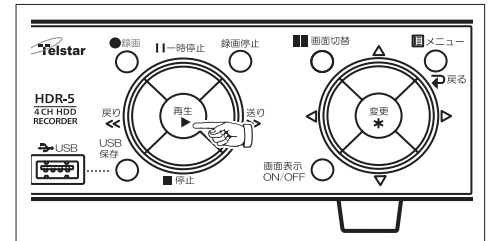
5. クイック再生する

1 前面パネルの再生ボタン（▶）を 2 回押す

再生され、画面に再生中を表すマークが表示されます。



詳しい再生方法は、取扱説明書の「再生する（P.25～26）」を参照してください。



再生画面